

**PHARE CRIME
SCENE
CHOPPERS
"RAPIDE"**

Crime
Scene
Choppers a
trouvé son
inspiration
pour le design
du phare
"Rapide" dans le
milieu des voitures
de sport anciennes et
du hot rods. Toutes les

pièces "Rapide" ont en commun un thème de design avec leur grille et leur s ailettes ce qui donnera un look complet à votre moto de l'avant jusqu'à l'arrière. Rien que posées seules sur l'établi ces pièce ont l'air rapides alors imaginez vous le résultat une fois sur votre moto! Toutes les pièces de la gamme Rapide existent en diverses finitions y compris chromée, deux-tons satin/polé en aluminium avec grille en laiton poli, époxy noir avec barres polies. Ces pièces comme toutes les autres pièces que fait Crime Scene Choppers sont 100% fabriquées aux USA à la main. Le phare Rapide est petit et très stylé, il mesure approximativement 5" (13 cm) de haut x 5 1/2" (14 cm) de large et 5" (13 cm) de profondeur, il aura un look terrible sur une moto vintage. Il utilise une optique 4 1/2" (non fournie) triple halogène qui totalise 225 watts de puissance d'éclairage. Cette unité a une

embase en aluminium poli qui comporte trois ampoules 12 Volt halogènes. Chaque ampoule fait 75 watts. Les deux utilisées pour le code ont un faisceau large et le plein phare a un faisceau étroit de 12 degrés. Le phare est livré complet avec avec le corps de phare et la grille finis à la main, visserie inox, embase, joint et câblage.



743333

- 743333** Phare Rapide, Satin/polé avec grille laiton poli
- 743334** Phare Rapide, tout chromé
- 743340** Phare Rapide, époxy noir avec barres polies
- 743338** Optique 4.5" laser, comprend les 3 ampoules halogène et câblage



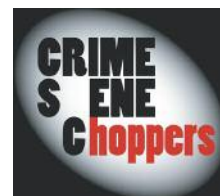
743340



743338



743334



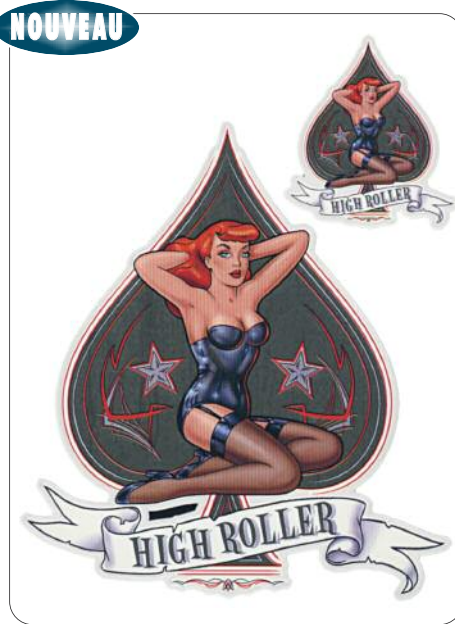


PATCHES LETHAL THREAT BRODES

Décorez vos vêtements avec ces écussons très tendance et solides. Ils peuvent être passés au fer sur du coton et autres tissus naturels. Pour le Nylon, cuir et tissus synthétiques ils devront être cousus. Il existe plein d'autres patches brodés Lethal Threat dans les chapitre 1 du Zodiac Bikers Book ainsi que les Zodiac Dealer Nouveaux numéro 33.

- 734075** Wolf Head 4"x4" (10 cm x 10 cm)
- 734076** Angel by Day 4"x4" (10 cm x 10 cm)
- 734077** Devil by Nite 4"x4" (10 cm x 10 cm)
- 734080** Pink Ribbon Skull 4"x4" (10 cm x 10 cm)
- 734085** USA Skull 6"x2.5" (15 cm x 6 cm)
- 734557** Girl Skull pink 6.5" x 5" (17 cm x 13 cm)
- 734564** Vertical Eagle 6" x 2.5" (15 cm x 6 cm)
- 734356** Eagle 5.8" x 2.5" (14,7 cm x 6,3 cm)
- 734270** Eagle Attack 12" x 5.5" (30,5 cm x 14 cm)

NOUVEAU



DECALCOMANIES DE RESERVOIRS LETHAL THREAT "BIKE TATTOOS"

Pour tous ceux qui veulent améliorer le look de leur bécane nous proposons toute un ligne de décalcomanies. Du flaming aux crânes en passant par les aigles, les pin-up et les croix de Malte. Nous

avons aussi différentes tailles pour aller sur toutes les motos. Impression de haute définition sur des feuilles ultra fines, ils peuvent être vernis pour donner la

NOUVEAU



touche "pro" finale. Il existe plein d'autres décalcomanies Lethal Threat "Bike Tattoo" au Chapitre 1 du Zodiac Bikers Book ainsi que le Zodiac Dealer News numéro 33.

734097 High Roller Kustom Kulture (1x) 4.8"x5.4" comprend le mini décal (1x) 2.0"x2.2"

734098 Purr Fect (1x) 5.2"x6.5" comprend le mini décal (1x) 2.0"x2.3"



**NOUVEAU****SORTIES
D'ÉCHAPPEMENT
CRIME
SCENE
CHOPPERS
TRI-BAR**

Les sorties d'échappement Crime Scene Choppers' Astro sont en inox et de ce monde. Elles ressemblent à des pièces détachées du vaisseau spatial Buck Roger ou peut être une voiture de Détroit des années 1950. Embouties avec précision dans un inox 17-4 de 090" (2.3 mm) d'épaisseur puis polies miroir ces sorties ne manqueront pas de distinguer votre moto des autres. Elles se montent sur des pots de 2" (5.1 cm) de diamètre et sont maintenues en place avec des vis en inox. Elles sont de très haute qualité et dureront à vie. Ces sorties Astro sont vendues à la pièce.

743345 Sorties de pot Astro polies en inox tri-bar pour tubes de 2" (5.1 cm)

NOUVEAU**DEMARREUR STYLE HITACHI**

Reproduction de haute qualité et prix réduit des véritables démarreurs Hitachi comme il existaient sur les 1974 à 1976 Sportster, fin 1982 à 1984 FL, 1984 à 1988 FLT, 1974 à 1988 FX et 1982 et fin 1983 à 1988 FXR. Ce type de démarreurs est communément appelé "type court". Ces reproductions sont entièrement fabriquées au Canada avec des composants neufs et de haute qualité. Ils ont tous été scrupuleusement vérifiés et ont passé le contrôle qualité. Disponible en chromé uniquement.

743210 Démarreur style Hitachi, chromé (OEM 31559-89T)

NOUVEAU**FEU ARRIERE/CLIGNOTANT KELLERMANN
MICRO 1000**

Cette combinaison innovante de clignotant avec feu arrière intégré est maintenant intégrée dans les nouveaux Micro 1000. Le Micro 1000 DF est le résultat d'optimisations constantes et de développements des séries Kellermann Micro 1000 LED. Etant donné l'intégration du feu arrière dans les clignotants vous n'aurez plus besoin d'un feu au milieu de la moto. Ceci donnera un tout nouveau look à votre moto. Le Micro 1000 DF qui a le même corps que le Micro1000 remplacera les clignotants et le feu arrière de votre moto et vous permettra d'essayer de nouveaux looks pour customiser votre engin. Suivants les modèles il peut être requis d'utiliser une centrale clignotante électronique comme la ZPN 237304 ou un Load Equalizer comme le ZPN 238380 pour maintenir la fonction de clignotement. La combinaison clignotant/feu arrière Micro 1000 DF est homologuée CEE/EU pour l'arrière d'une moto en remplacement du feu arrière/stop et des clignotants. Ils ont des LEDs Kellermann haute puissance avec une consommation électrique de seulement 1 Watt pour le feu à peu près 1 Watt pour le stop. Ces LED's sont assemblées dans un carter de haute qualité. L'unité mesure environ 72 mm de long (sans filetage), 18 mm et haut et 17 mm de profondeur avec une lentille de seulement 44 mm x 15,5 mm. Ces feux arrière/clignotants ont un goujon anti-vibrations M8 remplaçable qui les protégeront des vibrations et des chocs. Vendus pièces finition chromé, satin chromé et noir.

741726 Chromé**741728** Satin Chromé**741727** Noir

NOUVEAU

**FEU ARRIERE LED
CRIME SCENE
CHOPPERS RAPIDE**

Le feu arrière "Rapide" comporte 48 LEDs super-brillantes pour une visibilité insurpassable. Le feu LED est câblé pour faire le feu de stop et de route. Une embase de garde-boue 3 trous est fournie ainsi que toute la visserie inox. Le feu arrière "Rapide" mesure approximativement 2" (5 cm) de haut, 2 1/2" (6.4 cm) de large et fait 2" (5 cm) de profondeur. Une fixation chromée latérale qui tient le feu ainsi que la plaque d'immatriculation est disponible séparément.



743335 Feu arrière "Rapide", satin/polé avec grille laiton polie

743336 Feu arrière "Rapide", tout chromé

743341 Feu arrière "Rapide", époxy noir avec barres polies

743337 Fixation de feu arrière cromée avec support de plaque (feu non compris)



743341



743336

NOUVEAU



743337

743335

NOUVEAU



743316

NOUVEAU



743320

FILTRE A AIR CRIME SCENE CHOPPERS SPEEDLINE

Le nouveau filtre à air Speedline va vous mettre K.O! Il comporte la signature Crime Scene dans le corps de filtre à air qui est définitivement "old school". Fabriqué à la main en aluminum il mesure approximativement 10 1/2" (27 cm) de long, 4" (10 cm) de haut et 2 1/2" (6.4 cm) de profondeur. Livré complet avec support arrière découpé en inox, visserie inox et élément filtrant lavable Uni-Filter en mousse. Les filtres à air Speedlines sont disponibles en finition satin avec ailettes polies ou tout chromé.

Filtres à air Speedlines

Pour tous les Sportster, Big Twin et Twin Cam avec carburateur d'origine Keihin CV ou S&S Super E ou Super G. Avec l'utilisation du kit d'adaptateur séparé vous pourrez aussi l'utiliser sur un Mikuni HSR42 ou HSR45.

743316 Finition satin avec ailettes polies

743320 Finition chromée

Pour tous les Sportster injection de 2007 au présent, Softail 2000 au présent, Dyna 1999 au présent et Touring 2002 à 2007,

743325 Finition satin avec ailettes polies

743326 Finition chromée

236958 Adaptateur pour Mikuni HSR42 & HSR45

743321 Élément filtrant de remplacement UniFilter en mousse



743317



NOUVEAU



743319

743323



NOUVEAU

FILTRE A AIR CRIME SCENE CHOPPERS "FIRST OFFENSE"

Le filtre à air "First Offense" a un look cool très "Buck Rogers" avec sa grille en laiton dans les entrées d'air en forme de goutte d'eau. Il mesure approximativement 10 1/2" (27 cm) de long, 4" (10 cm) de haut et 2 1/2" (6.4 cm) de profondeur. Livré complet avec support arrière découpé en inox, visserie inox et élément filtrant lavable Uni-Filter en mousse. Disponible en finition polie, chromée ou satiné, tous avec grille en laiton dans les trous d'admission.

Filtres à air "First Offense"

Pour tous les Sportster, Big Twin et Twin Cam avec carburateur d'origine Keihin CV ou S&S Super E ou Super G. Avec l'utilisation du kit d'adaptateur séparé vous pourrez aussi l'utiliser sur un Mikuni HSR42 ou HSR45.

- 743318** Poli
- 743319** Chromé
- 743317** Satiné

Pour tous les Sportster injection de 2007 au présent, Softail 2000 au présent, Dyna 1999 au présent et Touring 2002 à 2007,

- 743323** Poli
- 743322** Satiné
- 743324** Chromé
- 236958** Adaptateur pour Mikuni HSR42 & HSR45
- 743321** Élément filtrant de remplacement UniFilter en mousse

NOUVEAU

743331



NOUVEAU



743332

743339

NOUVEAU



FILTRE A AIR CRIME SCENE CHOPPERS "RAPIDE"

Le filtre à air "Rapide" est en fonte d'aluminium et se fait en satin, chromé ou noir. Ils va pour tous les Sportster, Big Twin et Twin Cam avec carburateur d'origine Keihin CV ou S&S Super E ou Super G. Il mesure approximativement 9 1/2" (24 cm) de large, 5" (13 cm) de haut et 2 1/2" (6 cm) de profondeur. Avec l'utilisation du kit d'adaptateur séparé vous pourrez aussi l'utiliser sur un Mikuni HSR42 ou HSR45. Livré complet avec 2 élément filtrant, un standard et l'autre rouge haut débit, visserie et inox et instructions d'installation fournies.

- 743331** Corps satiné avec bords polis et grille laiton polie
- 743332** Tout chromé
- 743339** Epoxy noir avec barres polies
- 236958** Adaptateur pour Mikuni HSR42 & HSR45
- 743342** Élément filtrant de remplacement UniFilter en mousse



CAPTEURS MAP ET PIÈCES DE RECHANGE POUR INJECTIONS ÉLECTRONIQUE

Pièces et capteurs MAP pour injection électronique d'origine (EFI) comme sur les FLH/FLT de 1995 au présent et Softails de 2001 au présent. Quand elles ne sont pas spécifiées "d'origine" elles sont fabriquées aux USA par Stetard Motor Products. Toutes ces pièces égalent ou surpassent les pièces d'origine. Sont disponibles: Injecteurs, sonde de température d'admission d'air (IAS), dépressiomètre (MAP), régulateur de pression d'essence et capteur de position de papillon (TPS). Les capteurs MAP ZPN 236895 et 236909 sont les dernières versions, veuillez noter que les modèles concernés ne sont pas exactement les mêmes que désignés au départ. Toutes ces pièces sont vendues à l'unité.

- A. 721712** Injecteurs, modèles de 1995 à 1998 (OEM 27218-95)
- B. 722017** Injecteurs, FLH et FLT de 1999 au présent (OEM 27135-97)
- C. 722018** Injecteurs, Softail de 2001 au présent (OEM 27609-01)
- D. 721734** Sonde de température d'admission d'air (OEM 27270-95)
- E. 722016** Dépressiomètre (MAP) de 1995 à 1998 (OEM 32424-95)
- F. 722363** Dépressiomètre (MAP), origine, 1998 à 2003 XL 1200 S, 1999 à 2009 Softail, 1999 à 2006 Touring et 1999 à 2009 Dyna (OEM 32316-99)

742016 Dépressiomètre (MAP), pour 1998 à 2003 XL 1200 S, 1999 à 2009 Softail, 1999 à 2006 Touring et 1999 à 2009 Dyna (OEM 32316-99, 32424-98)

236895 Dépressiomètre (MAP), Origine, pour 2004 à 2005 Dyna, FLH et FLT 1999 à 2006, Softail 2001 à 2006, et V-Rod 2001 au présent (OEM 32416-10) **NOUVEAU**

236909 Dépressiomètre (MAP), Origine, pour 1999 à 2003 et 2006 au présent Dyna, 2007 FLH et FLT, 1999 à 2000 et 2007 au présent Softail et all Sportster 1998 à 2006 (OEM 32417-10) **NOUVEAU**

236898 Pour 2007 au présent Sportster y compris XR 1200, et 2008 au présent FLH et FLT, Origine (OEM 32319-07)

G. 721999 Sonde de température moteur, FLH et FLT de 1999 au présent, Softails de 2001 au présent (OEM 32446-99)

H. 721733 Régulateur de pression d'essence (OEM 27219-95)

I. 722843 Capteur de position de papillon, 1995 à 2001 FLH et FLT (OEM 27271-95)

J. 722161 Capteur de position de papillon, pour Softails de 2001 à 2005 et FLH, FLT de 2002 à 2005 (OEM 27629-01)

701391 Capteur de position de papillon, pour Softails de 2006 au présent, FLH, FLT de 2002 à 2005 (OEM 27659-06) et Dynas de 2006 au présent

NOUVEAU



CACHE BOULONS DE CULASSE CRIME SCENE CHOPPERS LAITON

Les caches boulons de culasse Crime Scene Choppers en laiton donneront un look retro très cool

à votre moteur Evolution ou Twin Cam. Ces caches très stylés se glissent par dessus les boulons d'origine et sont tenus par des vis de serrage qui sont sur les côtés et qui peuvent être positionnées sur les côtés et accessibles entre les ailettes. Ils sont usinés CNC dans un bloc de laiton et une finition usinée. Vendus par jeu de 4, y compris jeu de vis de serrage.

743344 Jeu de caches boulons de culasse

NOUVEAU



FIXATION MOTEUR SUPERIEURE CRIME SCENE CHOPPERS

Cette fixation moteur élégante est fabriquée en acier et est chromée. Elle va sur tous les moteurs Evolution Big Twin de 80 CI (1,340 cc) jusqu'à 124 CI. La fixation moteur est livrée avec ses vis inox.

743346 Fixation moteur supérieure pour moteur Evolution Big Twin

PEDALES DE KICK CRIME SCENE CHOPPERS

Si vous recherchez quelque chose de différent pour une pédale de kick celle de Crime Scene Choppers' Nor-Star est vraiment superbe. Usiné CNC dans un bloc de laiton c'est une oeuvre d'art. Les deux côté sont crênelés vous n'aurez pas de chance d'avoir votre pied qui glisse. Ces pédales sont en Laiton et livrées complètes avec son axe. La pédale mesure approximativement 4" (10 cm) de large, 1" (2.5 cm) de profondeur et 2" (5 cm) de haut.

743343 Pédale de kick Nor-Star, laiton



NOUVEAU

NOUVEAU



743327

COUVERCLE DE PRIMAIRE CRIME SCENE CHOPPERS "BAD ATTITUDE"

Vous voulez rajouter un peu de caractère à votre moto en rajoutant une touche de old-school à votre moteur moderne? Regardez notre couvercle de primaire "Bad Attitude". Il se monte directement sur les kits courroie primaire 3" BDL mais il peut facilement s'adapter sur



NOUVEAU

743328

d'autres kits si vous fabriquez vos propres fixations. L'espace entre les ailettes est ouvert vous pouvez donc voir les poulies au travers. Pour les kits courroie sans plaques moteur regardez nos kits de plaques moteur qui assemblent le moteur et la boîte de vitesse et donnent des point d'ancrage pour le carter primaire. Ce couvercle de carter primaire "Bad Attitude" est fabriqué en fonte d'aluminium. Disponible en finition satinée ou avec ailettes polies ou tout poli. Visserie inox comprise.

743327 Couvercle de carter primaire Bad Attitude, poli

743328 Couvercle de carter primaire Bad Attitude, satiné avec ailettes polies





Cartel



CC Cartel



Domino



El Dorado



Factor

NOUVEAU



Gasser



CC Gasser



Gatlin



Heathen



CC Heathen



Hooligan

NOUVEAU



Judge



Rival

NOUVEAU



CC Rival

NOUVEAU



Riviera

NOUVEAU



CC Riviera

NOUVEAU



Roulette



RSD Diesel



RSD CC Diesel



Strut



Torque



CC Torque



Wrath



ROUES PERFORMANCE MACHINE IMAGE SERIES

La vie d'une roue Performance Machine commence dans un bloc d'aluminium brut. En utilisant des hautes pressions et températures la structure de l'aluminium change et se densifie, c'est le principe du forgeage. L'aluminium reste solide tout le long du procédé. Le résultat est que la rigidité se trouve bien améliorée. Après la forge cette ébauche est usinée CNC sur un tour puis ensuite placée sur une fraiseuse CNC qui la sculpte littéralement dans 14 différents designs. Chaque roue est polie miroir à la main ou chromée (pas de garantie sur le chrome). Il existe un nombre limité de roues qui peuvent être obtenues en finition Contrast Cut anodisée noire avec des parties usinées en finition brute ou encore en version Contrast Cut "Platinum" ou les parties couleur aluminium sont polies miroir dans le meilleur de la tradition PM.

Note: Etant donné le grand nombre de roues existantes (plus de 4.500 modèles et applications!) ces roues sont fabriquées seulement sur commande. Prévoir un délai 6 semaines environ pour la fabrication et le transport.

COMMENT CREER LA REFERENCE POUR VOTRE ROUE PM:

Sélectionnez les références de vos moyeux avant et arrière dans la liste ci-dessous. Si vous avez changé de fourche choisissez le modèle approprié à votre fourche actuelle. Cette information nous dira quelle moto vous avez et quel moyeu il vous faut. Sélectionnez les références de vos moyeux avant et arrière. Sélectionnez une roue et sa taille sur la page suivante. Cette référence donnera la DIMENSION ET LE DESIGN que vous aurez choisi. En combinant cette référence avec la précédente (celle du moyeu) vous aurez la référence complète de votre roue. Il existe des milliers de combinaisons possibles c'est pourquoi nous donnons un code couleur pour le prix, la référence correspondant au prix du code couleur ne doit PAS être utilisée: vous devez utiliser la référence COMPLETE de la roue comme décrit précédemment. Ces roues sont polies, pour les avoir en chromé rajoutez -CH à la fin de la référence.

Note: Les codes des roues arrière sont pour des jantes jusqu'à 5.50" de large sauf mention contraire. Pour les jantes plus larges veuillez utiliser le code approprié pour les jantes larges Custom.

SPORTSTER	Année	Avant	Arrière
Avec double disque avant	1984-1999	1215	1264
Avec double disque avant	2000-2003	1225	1288
Avec double disque avant	2004-2007	1225	1293
Avec simple disque avant	1984-1999	1213	1264
Avec simple disque avant	2000-2003	1226	1288
Avec simple disque avant	2004-2007	1226	1293

V-ROD	Année	Avant	Arrière
VRSCA pour utiliser avec les disques d'origine	2002-2007	1232	1291
VRSCA pour utiliser avec les disques PM	2002-2007	1232A	1291A
VRSCB pour utiliser avec les disques d'origine	2002-2007	1232	1291
VRSCB pour utiliser avec les disques PM	2002-2007	1232A	1291A
VRSCAW pour utiliser avec les disques d'orig.	2008-ap	1205	1257 (8.50" large)
VRSCAW pour utiliser avec les disques PM	2008-ap	1205A	1257A (8.50" large)
VRSCD pour utiliser avec les disques d'orig.	2008-ap	1205	1257 (8.50" large)
VRSCD pour utiliser avec les disques PM	2008-ap	1205A	1257A (8.50" large)
VRSCDX pour utiliser avec les disques d'orig.	2008-ap	1205	1257 (8.50" large)
VRSCDX pour utiliser avec les disques PM	2008-ap	1205A	1257A (8.50" large)

FX, FXR & FXWG	Année	Avant	Arrière
FX, Double disque av., à chaîne	1978-1983	1207	1254
FXR, Simple disque av., à chaîne	1984-1985	1213	1254
FXR, Double disque av., à chaîne	1984-1985	1215	1254
FXR, Simple disque av., à courroie	1984-1994	1213	1274
FXR, Double disque av., à courroie	1984-1994	1215	1274
FXWG Wide Glide, Simple disque av., à chaîne	1981-1983	1214	1254
FXWG Wide Glide, Double disque av., à chaîne	1981-1986	1208	1254

DYNA	Année	Avant	Arrière
FXD Narrow Glide, Simple disque av.	1991-1999	1213	1274
FXD Narrow Glide, Double disque av.	1991-1999	1215	1274
FXD Narrow Glide, Simple disque av.	2000-2003	1226	1283
FXD Narrow Glide, Double disque av.	2000-2003	1225	1283
FXD Simple disque av.	2004-2005	1234	1283
FXD Simple disque av.	2006	1236	1295
FXD Double disque av.	2004-2005	1235	1283
FXD	2008-ap	1209	1259
FXDB	2006-2007	1238	1295
FXDB	2008-ap	1210	1259
FXDC	2008-ap	1210	1259
FXDF	2008-ap	1212	1259
FXDL	2006-2007	1238	1295
FXDL	2008-ap	1209	1259
FXDWG Wide Glide, Simple disque av.	1993-1999	1214	1274
FXDWG Wide Glide, Simple disque av.	2000-2005	1227	1283
FXDWG Wide Glide, Simple disque av.	2006-2007	1237	1295
FXDWG Wide Glide	2008-ap	1211	1259

TOURING	Année	Avant	Arrière
FLH, Simple disque av.	1973-1983	1203	1254
Toutes les FLH & FLT	1984-1999	1220	1277
Toutes les FLH & FLT	2000-2001	1228	1287
Toutes les FLH & FLT	2002-2007	1228	1290
Toutes les FLH & FLT sans ABS	2008	1202	1252
Toutes les FLH & FLT avec ABS	2008	1204	1253
Toutes les FLH & FLT sans ABS	2009	1202	1270
Toutes les FLH & FLT avec ABS	2009	1204	1269



SOFTAIL	Année	Avant	Arrière
FLST	1988-1999	1216	1274
FLST	2000-2002	1229	1285
FLSTC	2000-2002	1229	1285
FLSTC	2003-2006	1229	1285
FLSTC	2007	1241	1285
FLSTC	2008-ap	1241	1256
FLSTF	1990-1999	1221	1274
FLSTF	2000-2006	1229	1285
FLSTF	2007	1239	1296
FLSTF	2008-ap	1239	1256
FLSTN	2007	1241	1285
FLSTN	2008-ap	1241	1256
FLSTS	1997-1999	1217	1274
FLSTS	2000-2006	1231	1285
FLSTSC	2006-2007	1231	1285
FXCW	2008-ap	1243	1263 (8.50" large)
FXCWC	2008-ap	1243	1263 (8.50" large)
FXST	1984-1999	1214	1274
FXST	2000-2005	1227	1285
FXST	2006	1227	1294
FXST	2007	1240	1296
FXST	2008-ap	1240	1294
FXSTB	2000-2005	1227	1285
FXSTB	2006	1227	1294
FXSTB	2007	1240	1296
FXSTB	2008-ap	1240	1256
FXSTC	2007	1240	1296
FXSTC	2008-ap	1240	1256
FXSTD Deuce Double disque av.	2003-2004	1233	1285
FXSTD Deuce Simple disque av.	2000-2007	1227	1285
FXSTS	1988-1999	1217	1274

SOFTAIL	Année	Avant	Arrière
FXSTS	2000-2005	1230	1285
FXSTS	2006	1230	1294
FXSTS	1988-1999	1217	1274

Note: Etant donné le très grand nombre de roues PM existantes (plus de 4.500 modèles et applications) ces roues sont fabriquées à la commande. Prévoyez un minimum de 6 semaines entre la date de votre commande et la livraison. Contactez votre revendeur Zodiac pour plus de détails.

Note: Les jantes de 5", 5 1/2", 6", 7" et 8 1/2" de large des modèles jusqu'à 1999 requièrent des disques et poulies de 2 1/2" de diamètre interne. Toutes les autres roue acceptent les disques et poulies d'origine sauf pour le V-Rod qui existent au choix pour disques et poulies d'origine ou PM.

CODES MOYEURS POUR APPLICATIONS CUSTOM ET PNEUS LARGES

Avant pour fourche Wide Glide et style 1984-1999 double disques	1208
Avant pour fourche Wide Glide et style 1984-1999 simple disque	1214
Avant pour fourche Wide Glide et style 2000-ap simp. Dis., axe 3/4"	1227
Arrière dans cadre style Softail et rigide	1274
Arrière dans cadre style Softail et rigide avec frein poulie PM	1275
Arrière dans cadre style Softail et rigide avec frein couronne PM	1298

CODE PRIX

Pour tous les Sportster, Big Twin avec disques stock sans ABS ou disques aftermarket et V-Rod avec disques PM

Polie	Contrast Cut	Chromée	Platinum Cut	Stealth
16x3.00, 16x3.50, 18x3.00, 18x3.50, 19x2.15				
799400	799407	799410	799405	799463
17x6.00, 18x4.25, 18x5.50, 19x3.00, 21x2.15, 21x3.50				
799401	799408	799411	799409	799464
18x8.50	799406	799435	799416	799465
18x10.00, 18x10.50, 23x 3.50				
799413	799439	799414	799443	799466

Pour FXDL 2006 & 2007 avec disque avant stock (moyeu 1238A)

Polie	Contrast Cut	Chromée	Platinum Cut	Stealth
avec moyeu 1238A	avec moyeu 1238A	avec moyeu 1238A	avec moyeu 1238A	avec moyeu 1238A
16x3.00, 16x3.50, 18x3.00, 18x3.50, 19x2.15				
799402	799410	799404	799415	799467
17x6.00, 18x4.25, 18x5.50, 19x3.00, 21x2.15, 21x3.50				
799434	799411	799417	799424	799468

V-Rod avec disques stock (moyeu 1205, 1232, 1257, 1291)

Polie	Contrast Cut	Chromée	Platinum Cut	Stealth
16x3.00, 16x3.50, 18x3.00, 18x3.50, 19x2.15				
799405	799415	799445	799446	799469
17x6.00, 18x4.25, 18x5.50, 19x3.00, 21x2.15, 21x3.50				
799418	799424	799419	799436	799470
18x8.50	799430	799438	799440	799471
18x10.00, 18x10.50, 23x 3.50				
799437	799441	799443	799444	799472

CODE PRIX

V-Rod avec disques stock et freins ABS (moyeu 1206A, 1258A)

Polie	Contrast Cut	Chromée	Platinum Cut	Stealth
16x3.00, 16x3.50, 18x3.00, 18x3.50, 19x2.15				
799415	799445	799447	799448	799473
17x6.00, 18x4.25, 18x5.50, 19x3.00, 21x2.15, 21x3.50				
799449	799450	799451	799452	799474
18x8.50	799453	799454	799455	799475
18x10.00, 18x10.50, 23x 3.50				
799457	799458	799459	799460	799476

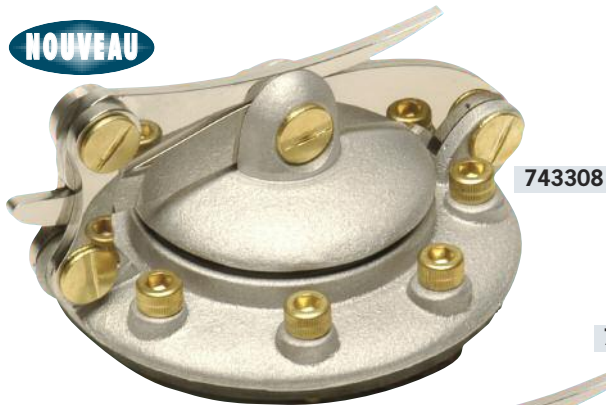
FLH & FLT avec freins ABS (moyeu 1204, 1253, 1269)

Polie	Contrast Cut	Chromée	Platinum Cut	Stealth
16x3.00, 16x3.50, 18x3.00, 18x3.50, 19x2.15				
799402	799410	799404	799415	799467
17x6.00, 18x4.25, 18x5.50, 19x3.00, 21x2.15, 21x3.50				
799434	799411	799417	799424	799468



Performance Machine Inc
DISC BRAKES AND WHEELS

NOUVEAU



743308

743309

NOUVEAU

BOUCHONS DE RESERVOIR CRIME SCENE CHOPPERS' SPEEDSTER



Le bouchon Speedster est un bouchon fin, il est ventilé il est déployant et il a un look à tomber par terre. Le bouchon Speedster Crime Scene Choppers' est un hommage moderne aux accessoires typiques des voitures de course d'Indy car. Vous l'avez sûrement vu sur des motos assemblées par des peintures du custom Chica, Paul Yaffe et Cyril Huze. Ce bouchon se visse sur un support que vous pouvez souder sur n'importe quel réservoir. Le bouchon a un diamètre extérieur de 80 mm et est disponible avec visserie inox ou laiton. Les support à souder sont vendus séparément et se font en acier ou en aluminium.

- 743308** Bouchon Speedster, finition satinée avec visserie laiton
- 743309** Speedster gas cap, finition satinée avec visserie inox
- 743310** Support à souder en acier pour bouchon Speedster
- 743311** Support à souder en aluminium pour bouchon Speedster

NOUVEAU



743312
Joint de remplacement et kit de joint torique

743310

NOUVEAU



ENTOURAGES D'INSTRUMENTS USINES EN ALUMINIUM

Fabriqués en aluminium 6061-T6 ces entourages amélioreront vraiment le look du tableau de bord. Ces entourages ont une finition anodisée noire avec des accents aluminium. Egalement disponibles en finition lisse chromée avec ou sans accents. Pour les jauges en 2" de diamètre des voltmètre, pression d'huile, essence et température d'air comme sur les 1986 au présent FLT et FLTR mais aussi les 2000 au présent FLHT et FLHX. Egalement pour d'autres instruments avec 46 mm de diamètre interne et 55 mm de diamètre externe pour le cerclage. L'entourage de 3 5/8" va sur les 1984 à 1999 Touring de et 2000 au présent FLHT, FLTR et FLHX. Egalement pour d'autres instruments avec 84 mm de diamètre interne et 93 mm de diamètre externe pour le cerclage. Ces entourages sont vendus par jeu de 2. Facile à installer avec du silicone (non compris).

Pour les jauges en 2" de diamètre des voltmètre, pression d'huile, essence et température d'air comme sur les 1986 au présent FLT et FLTR mais aussi les 2000 au présent FLHT et FLHX

- A. 169506** Paire d'entourages chromés lisses
- B. 169507** Paire d'entourages chromés avec accents
- C. 169508** Paire d'entourages chromés avec accents noirs
- D. 169509** Paire d'entourages noirs avec accents aluminium

Pour jauges de 3 5/8" va sur les 1984 à 1999 Touring de et 2000 au présent FLHT, FLTR et FLHX

- E. 169501** Paire d'entourages chromés lisses
- F. 169502** Paire d'entourages chromés avec accents
- G. 169503** Paire d'entourages chromés avec accents noirs
- H. 169504** Paire d'entourages noirs avec accents aluminium

BAC A HUILE CRIME SCENE CHOPPERS' "HARD TIME"

Un autre design original de chez Crime Scene Choppers avec ce bac à huile "Hard-Time". Il comporte des larges ailettes de refroidissement sur les côtés. Ce réservoir contient environ 4 1/2 quarts (4.26 litres), il utilise un filtre à huile d'origine Harley et comprend une mise à l'air interne ainsi qu'un retour interne pour favoriser une installation propre. Le bac a une finition satinée fine avec les chants des ailettes polis. Le bac à huile est livré complet avec filtre et bouchon, fixations, bouchon de remplissage, bouchon de vidange magnétique, sorties d'huile et toutela visserie. Il mesure 6" (15.2 cm) de diamètre et 11 1/2" (29 cm) de long.

743313 Bac à huile "Hard Time" avec équipement



FILTRE A HUILE CRIME SCENE CHOPPERS' "VENDETTA"

Le filtre à huile Crime Scene Choppers' Vendetta a été conçu pour aller avec leur populaire bac huile du même nom. Avec ou sans le sbac à huile assorti il donnera un look rétro très cool. Les durites sont orientées pour aller avec le filtre à huile d'origine du Panhead mais vous pouvez aussi le monter comme un filtre à visser des derniers modèles. Vous pouvez le monter comme vous voulez y compris pendu le nez au vent. Le filtre est livré complet avec filtre à huile de Sportster dernier modèle et les embouts d'huile. Il a un corps en fonte d'aluminium qui est disponible avec ailettes polies ou tout chromé. Le dos du carter de filtre à huile est fileté pour recevoir deux vis 3/8" UNC espacées de 1 1/4" (32 mm). Une fixation assortie est disponible pour suspendre le filtre Vendetta à la fixation moteur supérieure Crime Scene Choppers. Le support de filtre à huile et la fixation moteur supérieure doivent être commandés séparément.

743314 Filtre à huile Vendetta, finition satin avec ailettes poiles

743315 Filtre à huile Vendetta, finition chromée

743347 Fixation pour filtre à huile Vendetta

743346 Fixation moteur supérieure pour moteurs type Evolution Big Twin

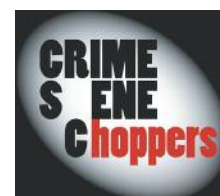
NOUVEAU

BAC A HUILE CRIME SCENE CHOPPERS VENDETTA

Le bac à huile Crime Scene Choppers' Vendetta ovale est radicalement rétro. Son style va avec le filtre à huile Vendetta. Le Vendetta est un bac à huile qui a des caractéristiques uniques. Ce bac à huile se monte en utilisant deux sangles en inox et peut être orienté horizontalement sous la selle ou en core verticalement sur le côté de la moto comme vous avez pu le voir sur les motos de Chica. Le bac à huile Vendetta est livré complet avec ses sangles en inox, coutchoucs, embouts d'huile, bouchon et barre de fixation. Il est en fonte d'aluminium et fait aproximativement 11 1/2" (29 cm) de large, 3" (7.5 cm) de haut et 6" (15 cm) de profondeur. Il contient environ 2.5 quarts (2.37 litres) d'huile.

743329 Bac à huile Vendetta, Satin

743330 Bac à huile Vendetta, chromé



NOUVEAU



**MANUELS
D'ATELIER
D'ORIGINE**

Ce sont les manuels d'atelier d'origine. Un must pour tout atelier de magasin mais aussi pour ceux qui font la mécanique eux-même car ils sont indispensables pour avoir de bons résultats. Nous vous proposons ces manuels d'atelier en Anglais, Français, Allemand, Italien et Espagnol pour les modèles 2010. Les manuels pour les années précédentes se trouvent au chapitre 25 du Zodiac Bikers Book.

Manuels d'atelier d'origine

Anglais	Français	Allemand	Italien	Espagnol
2010 Sportster & XR 1200				
797041	797044	797042	797045	797043
2010 V-Rod				
797046	797049	797047	797050	797048
2010 Dyna				
797026	797029	797027	797030	797028
2010 Softail				
797031	797034	797032	797030	797033
2010 FLH & FLT				
797036	797039	797037	797040	797038

NOUVEAU



**CATALOGUES
DE PIÈCES
D'ORIGINE**

Les catalogues de pièces d'origine pour la plupart des modèles de 1941 au présent sont listé au chapitre 25 du catalogue Zodiac Bikers Book. Nous commandons maintenant ceux des modèles Modèles 2010. Ce sont les mêmes catalogues que ceux utilisés dans les concessions Harley-Davidson.

Pour Sportster

797052 Modèles 2010

Pour V-Rod

797055 Modèles 2010

Pour Dyna Glide

797051 Modèles 2010

Pour Softail

797053 Modèles 2010

Pour FLH et FLT

797054 Modèles 2010



**CALENDRIER
2010 IRON & LACE**

Il est GRAND 15" x15" (38 x 38 cm), il fait 16 mois, vous présente 16 super machines Custom Bikes avec 16 pages et Playmates habillée aussi léger que possible. C'est le

attendre jusqu'à 2010? Pas de problème, comme la couverture a l'air aussi jolie que l'est le reste du calendrier. Iron & Lace offre pour 16 mois un regard sur les plus belles machines gagnantes du 2008 LA Calendar Motorcycle Show's organisé par l'AMD World Championship of Custom Bike qui comprend les Best of Show(s) et Metric V-Twin winner de Jim Guffaw's "Er Head" anisi que de Roger Goldammer's avec sa moto de record de vitesse turbo. Vous trouverez aussi les incroyables customs des gagnants des LA Calendar Show présent et passé y compris celles de Shinya Kimura de chez Zero et maintenant Chabbott Engineering, Kenji Nagal / Ken's Factory du Japon, Todd Silicato, Roland Sands, Russell Mitchell, aux côtés des gagnants de l'AMD World Championship ques sont Roger Goldammer, JP Persitza de Cooks Customs et Tobias Guckel de TGS Motorcycles d'Allemagne. Le Calendrier commence en Septembre 2009 et va jusqu'à décembre 2010.

999832 Calendrier 2009 Iron & Lace

photographié par Jim Gianatsis. Imprimé tout en couleurs sur du papier haute densité il pourra vous donner juste ce qu'il faut d'inspiration pour votre propre projet Custom. Le 2010 Iron & Lace Custom Bike comprend les plus belles custom bikes avec des manequins sexy en lingerie. Vous ne pouvez pas