



PERFORMANCE PRODUCTS FOR HARLEY-DAVIDSON®

Dealer News

ISSUE 37 • #39 • AVRIL 2010

NOUVEAU



733137

DRAG PIPES SUPERTRAPP MEAN MOTHER

Ce ne sont pas des drag pipes mais des Mean Mother. Vous aurez un vrai look et le bruit qui va bien avec ces nouveaux SuperTrapp Mean Mother qui existent en très courts, courts, longs et staggered (décalés). Les tubes en 2 1/2. avec leur déport donnent vraiment un look de killer. Le tube en lui-même est en 1 3/4. puis en 2 1/4. pour maintenir une bonne vitesse des gaz. Ils sont polis à la main et fabriqués sur une cintrouse numérique avec un super design ainsi qu'une paroi doublée, tout ceci donne des échappements performants qui ne bleussent pas. Ces pots ont une sortie diagonale mais trois différentes sorties optionnelles existent. Les chicanes sont fournies et vous permettront de circuler sans trop faire pleurer femmes et enfants quand vous passerez à côté d'eux.

Mean Mothers Staggered

- 733026** Chromé, pour 2004 à 2006 Sportster
- 733136** **NOUVEAU** Chromé, pour 2007 au présent Sportster
- 733137** **NOUVEAU** Noirs, pour 2004 au présent Sportster
- 733028** Chromé, pour 1986 à 2006 Softail, y compris Twin Cam. Egalement pour la plupart des cadres rigides



NOUVEAU



733138

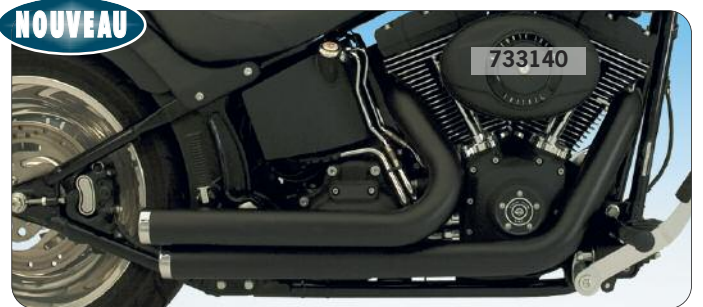
Mean Mothers Staggered

- 733138** **NOUVEAU** Noirs, pour 1984 au présent Softail sauf Rocker
- 733068** Chromé, pour 2007 au présent Softail
- 733015** Chromé, pour 1990 à 2005 Dyna, y compris Twin Cam
- 733070** Chromé, pour 2006 Dyna sans sonde O²
- 733139** Chromé, pour 2006 au présent Dyna

Mean Mothers Super court

- 733010** Chromé, pour 1986 à 2006 Softail, y compris Twin Cam. Egalement pour la plupart des cadres rigides

NOUVEAU



733140

Mean Mothers courts

- 733012** Chromé, pour 1986 à 2006 Softail, y compris Twin Cam. Egalement pour la plupart des cadres rigides
- 733140** **NOUVEAU** Noirs, pour 1984 au présent Softail, sauf Rocker
- 733065** Chromé, pour 2007 au présent Softail, sauf Rocker
- 733016** Chromé, pour 1990 à 2005 Dyna, y compris Twin Cam

[SUITE PAGE SUIVANTE]



Mean Mothers longs

- 733066** Chromé, pour 1984 au présent Softail, sauf Rocker
- 733141** Noirs, pour 1984 au présent Softail, sauf Rocker
- 733069** Chromé, pour 2007 au présent FLT, FLTR, FLH et FLHR



Mean Mothers Extra Long

- 733011** Chromé, pour 1986 à 2006 Softail, y compris Twin Cam. Egalement pour la plupart des cadres rigides
- 733142** Noirs, pour 1984 au présent Softail, sauf Rocker
- 733067** Chromé, pour 2007 au présent Softail, sauf Rocker
- 733014** Chromé, pour 1986 à 2006 FLH & FLT Touring

Accessoires

- 733017** Sortie standard chromée, la pièce
- 733019** Sortie Chromée Slash Cut, la pièce
- 733018** Sortie Chromée Turndown/turnnout ajustable, la pièce
- 232948** Chicane 2" courtes de remplacement (11 3/4" de long) pour Mean Mothers courts et Staggered mean Mothers, la paire
- 232960** Chicane 2" extra longues de remplacement (25 1/2" de long) pour Meanest Mothers longs, la paire



SUPERTRAPP FAT SHOT SLIP-ON POUR TOURING

Les pots SuperTrapp Fat Shot font 3.5" (9 cm) de diamètre, ils sont entièrement chromés et leur diamètre passe à 4" (10 cm) en sortie slash cut. Ils ont une cartouche qui fait 2" (5.1 cm) de diamètre interne et qui est directe, elle est enrobée de laine de roche performance SuperTrapp's et le fameux système de disques réglables. Ces nouveaux pots FatShots slip-ons ont la capacité d'être les pots les plus performants tout en restant silencieux mais tout de même avec un son plus riche que celui d'origine. Même avec un réglage de bruit de niveau homologué ils sont plus performants que l'origine. Si vous du bon son nous vous conseillons d'utiliser les 12 disques fournis qui vous donnera aussi le maximum de puissance. Dans cette configuration les FatShots vous apporteront 15% de puissance en plus et 12% de couple en plus par rapport à l'origine, ceci prouve que vous n'avez pas à être bruyant pour bien marcher. Ces pots démontrent réellement ce que performances et customization peuvent offrir. Rajouter des disques de 4" discs augmentera la puissance et le bruit. Retirer des disques de 4" réduira le bruit et augmentera le couple à bas régime. Les FatShots sont livrés complets avec 24 disques de 4" et toute la visserie de montage et instructions nécessaires, vous les monterez en un rien de temps. Fonctionnent à merveille sur moteurs stock et Big Bore et remplacez directement ceux d'origine. Vendus par paires.

- 236988** Chromé, pour tous les 1995 au présent FLH & FLT avec moteur Evolution ou Twin Cam



KERKER 2-EN-1 SUPERMEGS POUR SOFTAIL ET DYNA AVEC MOTEUR TWIN-CAM OU EVOLUTION

Kerker a développé ce nouveau 2-en-1 pour améliorer les performances sur les 80 CI Evolution ainsi que les 88 CI et 96CI Twin-Cam. Le système breveté de fixation se fait sur la boîte de vitesses et non plus sur le cadre ce qui lui permet de bouger avec le moteur et la boîte de vitesses. Ce pot a un triple chrome ou une finition noire céramique avec un silencieux Slash-Cut avec cône interne, la fixation est époxyée, les pare-feux sont trois parties avec traitement triple chrome également et font toute la longueur des tube et collecteur. Le Kerker 2-en-1 existe pour tous les Evolution Softails de 1984 à 1999, tous les Twin-Cam Softails de 2000 au présent, Tous les Dynas de 1991 à 1998 à moteur Evolution et tous les Twin-Cam Dyna de 1999 au présent.

Pour 1984 à 1999 Evolution Softail et 2000 à 2006 Twin-Cam Softails, pour pneu arrière jusqu'à 230

722062 Échappement complet, chromé

700944 Collecteur seul, chromé

Pour 1984 à 1999 Evolution Softail et 2000 à 2006 Twin-Cam Softails

733038 Échappement complet, chromé

733176 Échappement complet, noir

Pour 2007 au présent Softails

733179 Échappement complet, chromé

733176 Échappement complet, noir

Pour 1991 à 1998 Evolution Dyna et 1999 à 2005 Twin-Cam Dyna

733088 Échappement complet, chromé

700945 Collecteur seul, chromé

Pour 2006 au présent Dyna

733149 Échappement complet, noir

733148 Échappement complet, chromé



KERKER 2-EN-1 SUPERMEGS POUR SPORTSTER

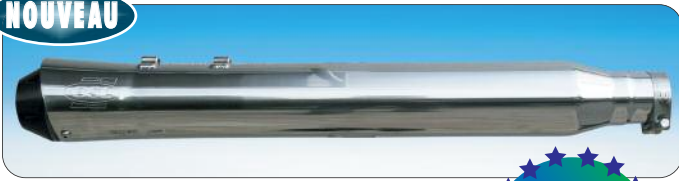
Cet échappement Kerker 2:1 est disponible en finition noire ou chromée et comporte une chicane interne mécanique très haut débit qui procurera un son très profond et grave aussi que d'excellentes performances. Beaucoup de préparateurs l'ont choisit pour les motos hautes performances. Ils sont habillés de pare-chalear ce qui leur conservera leur bel aspect pendant des années. La courbe de puissance s'améliore jusqu'à haut régime et donne plus de tours moteur ainsi que plus de puissance à haut régime. La chicane interne de 2.5" donne un grondement des plus sympathiques. La chicane et sa recharge sont reconstructibles pour entretien minimum et facile. Son système de fixation unique le rend très rapide à installer. Ces pots 2:1 SuperMegs iront sur tous les XL Sportster de 2004 au présent avec les commandes avancées ou au milieu.

733177 Noir

733178 Chromé



NOUVEAU



ECHAPPEMENT BSL HOMOLOGUE EURO-3 AVEC SORTIE AJUSTABLE CINQ FENETRES



Le dernier système d'échappement par BSL pour les modèles Touring, ils ont un système de sortie réglable avec cinq fenêtres qui est homologué Euro-3 et

NOUVEAU



qui va sur tous les Twin Cam FL(H)(T) et remplace aussi les pots Screaming Eagle des FL(H)(T). Avec la clef fournie vous un système homologué Euro-3 quand vous le voulez. En faisant tourner la sortie vous aurez plus de bruit mais ce ne sera plus homologué. Ces systèmes sont en inox et sont livrés par paires. Disponibles en poli, chromé ou noir. Vendus par jeu de 2.

- 743500** Echappement réglable pour Touring poli
- 743501** Echappement réglable pour Touring chromé
- 743502** Echappement réglable pour Touring chromé noir

NOUVEAU



TETE D'INDIEN ILLUMINEE

Ces décorations de garde-boue font 8" (20 cm) de long et sont en aluminium coulé avec une tête d'indien, elles se font en finition chromée ou or & chromée. Les fixations sont cachées et la face est éclairée. Ils sont livrés pré-câblés avec visserie de montage et ampoule de 12 volts.

- 160343** Or & Chromé
- 160347** Chromé

39-004

NOUVEAU



FEU ARRIERE SPARTO AVEC FEU ARRIERE RALLONGE

Feu arrière chromé Sparto avec lentille rallongée. La lentille rallongée incorpore une lentille claire pour l'illumination de la plaque l'immatriculation. Feu livré pré-câblé avec ampoule 12V 21/5 Watts.

162123 Feu arrière Sparto avec lentille rallongée



NOUVEAU

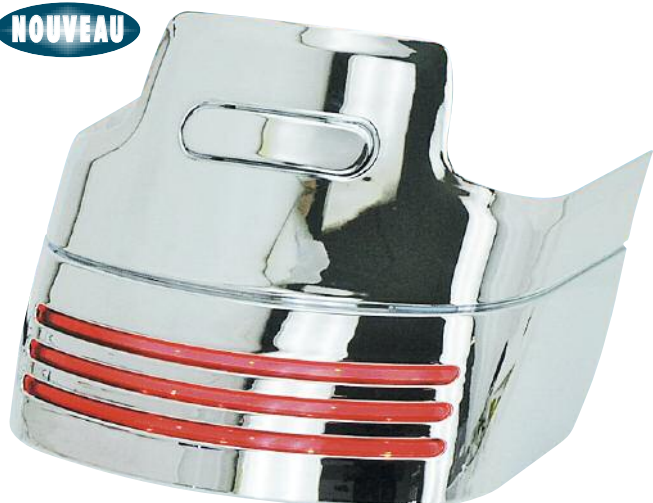


FEU ARRIERE CHROME USINE CROIX DE MALTE LED

Usiné dans un bloc d'aluminium puis poli à la perfection et enfin chromé. Ils comportent un feu arrière LED pour l'éclairage et le feu stop ainsi que l'illumination de la plaque. Le feu fait 4" (10 cm) de haut, 4" (10 cm) de large et seulement 0.93" (2.4 cm) de profondeur. Ils sont livrés pré-câblés avec lentille rouge ou blanche et sont homologués TÜV/CEE. La version avec lentille blanche s'illumine bien sûr en rouge pour le feu et le feu stop.

- 162516** Feu blanc LED croix de Malte
- 162517** Feu rouge LED croix de Malte

NOUVEAU



EXTENSIONS DE GARDE-BOUE ARRIERE CHROME AVEC LED POUR TOURING

Cette extension de garde-boue arrière est facile à installer sur les modèles 1999 à 2008 FLHRC, FLHRS et FLTR. Il habillera la partie arrière du garde-boue avec du chrome. Se monte aussi avec le kit feu arrière/feu de stop tri-bar LED vendu séparément. Le feu tri-bar LED est allumé en roulant et accroît en intensité en cas de freinage. Ils sont livrés avec visserie, câblage et branchement de prises d'origine. Ils existent avec lentille fumée ou claire.

- 160805** Extension de garde-boue chromée
- 160880** Feu arrière rouge Tri-bar LED avec lentille fumée
- 160881** Feu arrière rouge Tri-bar LED avec lentille claire



NOUVEAU

PLOTS CYRON CONVEX-6 LED

Les LEDs Cyron sont le plus brillantes. Les six Leds ultra brillantes ont un large angle d'éclairage sur 120 degrés pour une lumière bien diffusée en évitant de créer des points lumineux. Comprend de l'adhésif VHB 3M™ au dos pour une installation facile. Ces systèmes sont livrés avec 1.20 m de fils installés. Toutes les LEDs ont des branchements étanches qui les rendent étanches. Disponible en chromé ou noir et vendus par paires.

- 742903** Support chromé avec LEDs rouges, la paire
- 742904** Support noir avec LEDs oranges, la paire
- 742905** Support noir avec LEDs bleues, la paire



NOUVEAU

OUTIL D'ORIGINE DE TEST DE TENSION DE COURROIE

Cet outil compact est conçu pour tester la tension de la courroie secondaire.

- 751021** Outil testeur de tension de courroie (OEM 40006-85)

NOUVEAU



FIXATION MOTEUR POUR KNUCKLEHEAD

Fixation moteur chromée du haut pour tous les Knucklehead de 1936 à 1947. Egalement pour les moteurs S&S KN -series style Knucklehead.

- 723123** Fixation moteur du haut (OEM 16853-38)

NOUVEAU



KIT REPOSE-PIED AUTOROUTE AJUSTABLE POUR SPORTSTER

Ce kit repose-pied autoroute est facile à installer et est réglable en trois différentes positions pour vous donner la position que vous recherchez. Tout ce dont vous avez besoin pour les installer est compris, la seule chose que vous avez à commander séparément est une paire de repose-pied male. Pour tous les Sportster de 2004 au présent sauf XR 1200 et les modèles avec commandes avancées d'origine ou aftermarket.

056217 Kit repose-pieds autoroute réglable (OEM 49053-04)

KIT DE FILTRE A HUILE REUTILISABLE CUSTOM EN ALUMINUM USINE POUR MOTEURS EVOLUTION ET TWIN CAM

Gagnez jusqu'à 5% de puissance en installant ces kits. Ils permettent à l'huile de circuler plus librement ce qui réduit le niveau d'huile dans le carter moteur et par conséquent réduit la trainée sur les masses de vilbrequin. Le filtre est réutilisable ce qui fait que ce sera le dernier que vous achetez. Il nettoie l'huile en gardant prisonnières les particules avec trois aimants haute puissance. Il y a aussi un filtre à huile avec une fine grille en inox qui attrape des particules aussi petites que 25 microns. Une autre particularité est le clapet de décharge qui permet d'éviter les trop hautes pressions en cas de temps très froid ou d'huile très sale. Nous vous proposons trois styles différents en chromé, poli ou anodisé noir avec ailettes polies. Ce filtre est pour moteurs Evolution et Twin Cam.

- 120243** Chromé
- 120244** Noir anodisé avec ailettes polies
- 120245** Poli

39-006



NOUVEAU



NOUVEAU

RETROVISEURS ARLEN NESS RAD-III

Chromés ou noirs. Disponibles avec tige coulée ou en acier rond. Dimensions du miroir 7" (18 cm) de large et 3" (7.5 cm) de haut. Vendus pièce.

- | | | |
|---------------|---------------|---------------------|
| <i>Chromé</i> | <i>Noir</i> | |
| A13090 | A13092 | Gauche, tige coulée |
| A13091 | A13093 | Droit, tige coulée |
| A13072 | A13082 | Gauche, tige acier |
| A13073 | A13083 | Droit, tige acier |



NOUVEAU



RETROVISEURS REAPER HOMOLOGUES "E"

Ces rétroviseurs ont une tige qui fait 4" (10 cm) de long. Ils se font avec tige noir ou avec tige chromée. Ils sont homologués CEE et vendus par paire.

- 270680** Jeu de rétroviseurs noir/chromé
- 270681** Jeu de rétroviseurs chromés

RETROVISEURS FUSION POUR DRESSER

Une alternative de bon gout aux vilains rétroviseurs montés sur le guidon. Le design suit bien les lignes du carénage et vous garantira une bonne visibilité arrière. Nous proposons les designs suivants: Micro, Opel, Spear et OC. Tous sont disponibles avec une finition noire ou chromée. Les rétros Micro et Opel sont parés d'un motif tribal discret. Ils se montent à l'intérieur du carénage des FLHT, FLHTC et FLHTCU de 1996 au présent. Vendus par paires.



270696 Rétroviseurs chromés Spear
270697 Rétroviseurs noirs Spear



270690 Rétroviseurs chromés OC
270691 Rétroviseurs noirs OC



270692 Rétroviseurs chromés Micro
270693 Rétroviseurs noirs Micro



270694 Rétroviseurs chromés Opel
270695 Rétroviseurs noirs Opel



KIT DE RABAISSEMENT ARRIERE REGLABLE POUR V-ROD

- Donnera un bon profil. Poli pour aller avec le bras oscillant d'origine.
- Rabaisse la moto de 1" (2.5 cm)
- Livré avec visserie de montage
- **Note:** Comme avec tous les kits de rabaissement vérifiez les débattements avant de conduire la moto.

A17105 Pour tous les V-Rods de 2002 au présent sauf les modèles Screamin' Eagle et ceux avec pneu arrière de 240



TABLEAU DE BORD DAKOTA DIGITAL

O.K., c'est un compteur mais avec tellement de fonctions que nous préférons l'appeler un tableau de bord. Ces tableau de bord sont conçus pour remplacer et aller sur les consoles de réservoir d'origine avec un gros compteur.

- Compteur à lecture digitale sélectionnable 255 "MPH" ou "Km/h"
- Compte-tours avec indicateur de changement de vitesse ajustable
- Le compteur a deux totalisateurs journalier
- User settable countdown Miles to Service with warning and hour meter
- Clock (12 hour format)
- Lecture du Voltage avec alerte voltage bas
- Pression d'huile (requiert l'installation d'un capteur de pression)
- Température d'huile (requiert l'installation d'un capteur de température)
- Indicateur de rapport engagé pour boîtes de vitesse allant de 3 à 7 rapports
- Calibration de la vitesse pour tous ceux qui ont changé leur poulie avant ou arrière ou encore qui ont changé de diamètre de pneu
- Divers indicateurs peuvent être affichés comme les clignotants, plein phare, point mort, pression d'huile basse, Voltage bas
- Compatible avec les centrales clignotantes automatiques
- Voyant moteur
- Divers calculs de performances comme le 0 à 100 km/h, vitesse max et régime maxi, temps et vitesse au 1/4 de mile
- Cerclage chromé avec écran anti rayures
- Usiné en aluminium
- Egalement disponible en une version entièrement compatible avec les modèles de 2004 au présent pour fonctionner en mode de transmission de données SAE J1850
- Le corps a un diamètre de 4 1/4" et le cerclage un diamètre de 4 5/8"

Pour modèles 1947 à 2003 avec entrainement par câble ou électronique

744263 Affichage avec lettrage bleu

744264 Affichage avec lettrage rouge

Pour modèles 2004 au présent avec entrainement électronique

Toutes les mêmes fonctions que ci-dessus avec en plus

- Indicateur d'ABS
- Indicateur de Cruise Control
- Indicateur de sécurité pour les modèles de 2004 à 2006
- Entièrement compatible avec la transmission de données SAE J1850

744264 Affichage avec lettrage bleu

744265 Affichage avec lettrage rouge

Options

731464 Adaptateur Dakota Digital pour entrainement par câble

731465 Capteur inductif

731475 Sonde de pression d'huile

731478 Sonde de température d'huile

Dakota Digital

NOUVEAU



730921

PARE BRISE NATIONAL CYCLE'S COURT ET RENFORCE

Ce pare-brise a un large écran et un profil bas ce qui en fait le choix préféré de beaucoup de bikers. Ce pare-brise fournit une protection excellente pour la poitrine et les épaules. Les protections Quantum est une protection de pointe du pare-brise Cycle national sur le Lexan polycarbonate. Le pare-brise a l'extérieur chromé avec un l'époxy noir mat pour les fixations intérieurs. Le pare-brise fait 21.5"(54.6 cm) de large et est réglables dans la hauteur de 14.3" à 15.8"(32 à 40 cm), mesurés du sommet de la découpe phare de phare au sommet de la vitre. Le centre de la fenêtre avec la découpe de phare est aussi réglable, ainsi après fait le réglage de votre pare-brise pour correspondre à votre taille et votre style, vous ajustez simplement cette section pour obtenir le look que vous aimez. Des kits de pare-brise complets arrivent

complets avec le matériel de montage exigé. Pour ceux qui veulent ajouter un espace de rangement nous avons aussi des sacs de pare-brise disponibles en accessoire.

Pour tous les FLST Softail (sauf Springer) de 1986 au présent

- 730921** Kit pare-brise complet avec fixations, clair
- 710679** Kit de montage seul
- 710687** Kit pare-brise sans fixations
- 710690** Vitre réglable de pare-brise clair seule

- 710691** Vitre réglable de pare-brise teintée seule
- 710692** Vitre réglable de pare-brise rouge seule
- 710693** Vitre réglable de pare-brise bleue seule
- 710694** Vitre réglable de pare-brise noire seule

Pour 1993 à 2005 FXDWG, 1980 à 1985 FXWG, 1983 FXDG et tous les FXST Softail (sauf Springer) de 1984 au présent

- 730901** Kit pare-brise complet avec fixations, clair
- 710680** Kit de montage seul
- 710687** Kit pare-brise sans fixations
- 710690** Vitre réglable de pare-brise clair seule
- 710691** Vitre réglable de pare-brise teintée seule
- 710692** Vitre réglable de pare-brise rouge seule
- 710693** Vitre réglable de pare-brise bleue seule
- 710694** Vitre réglable de pare-brise noire seule

Pour 1949 à 1959 FL

- 730911** Kit pare-brise complet avec fixations, clair
- 710681** Kit de montage seul
- 710687** Kit pare-brise sans fixations
- 710690** Vitre réglable de pare-brise clair seule
- 710691** Vitre réglable de pare-brise teintée seule
- 710692** Vitre réglable de pare-brise rouge seule
- 710693** Vitre réglable de pare-brise bleue seule
- 710694** Vitre réglable de pare-brise noire seule



**Pour 1960 à 1984 FL Duo
Glide & Electra Glide**

- 730916** Kit pare-brise complet avec fixations, clair
- 710681** Kit de montage seul
- 710695** Kit pare-brise sans fixations
- 710670** Vitre réglable de pare-brise clair seule
- 710671** Vitre réglable de pare-brise teintée seule
- 710672** Vitre réglable de pare-brise rouge seule
- 710673** Vitre réglable de pare-brise bleue seule
- 710674** Vitre réglable de pare-brise noire seule

**Pour 1977 à 1993 FLHS
Electra Glide Sport, requiert
fixations de pare-brise
d'origine ou type origine**

- 730917** Kit pare-brise complet avec fixations, clair
- 710681** Kit de montage seul
- 710701** Kit pare-brise sans fixations
- 710700** Vitre réglable de pare-brise clair seule
- 710702** Vitre réglable de pare-brise teintée seule
- 710703** Vitre réglable de pare-brise rouge seule
- 710704** Vitre réglable de pare-brise bleue seule
- 710705** Vitre réglable de pare-brise noire seule



Accessoires

710696 Sac de rangement



710698 Kit habillage en aluminium usiné

NOUVEAU



SACOCHES DE PARE BRISE NATIONAL CYCLE

Les deux types "Triple" et "Single Holdster" sont fabriqués dans un cuir synthétique étanche et très résistant de haute qualité il résiste de plus aux UV. Les "Holdsters" vous permettent d'avoir un rangement pratique supplémentaire et se montent directement sur les pare brise National Cycle. La Triple Holdster mesure 11.5" x 5 x 3" (29.2 x 12.7 x 7.6 cm) et avec 2 poches de 4.5" x 4.5" x 3" (11.4 x 11.4 x 7.6cm). La Single Holdster mesure 11.5 x 5 x 3" (29.2 x 12.7 x 7.6cm).



710696 Sacoche "Triple Holdster" pour pare-brise raccourcit, pare-brise renforcé et pare-brise de Touring

710697 Sacoche "Single Holdster" pour pare-brise raccourcit, pare-brise renforcé et pare-brise de Touring

NOUVEAU



KITS DE CACHE VISSERIE POUR MOTEUR, PRIMAIRE, BOITE ET AUTRES

Ces caches en plastique ABS sont très faciles à installer et aucun outils n'est requis pour les installer. Ils existent en chromé ou en noir pour obtenir une finition parfaite sur chaque moto. Les kits contiennent tous les caches vis pour aller sur le moteur, primaire et transmission. Les kits pour 2009 au présent Touring comprennent aussi les caches vis banjo de frein, fixation moteur et plein plein d'autres encore. Les caches se montent avec du silicone qui n'est pas fourni.

Chromé	Noir	
352017	352018	Pour 1984 à 2003 Sportster, contient 74 pièces
352015	352016	Pour 2004 au présent Sportster, contient 77 pièces
352013	352014	Pour 2000 à 2006 Softail, contient 87 pièces
352011	352012	Pour 2007 au présent Softail, contient 87 pièces
352008	352009	Pour 1999 à 2005 Dyna, contient 86 pièces
352006	352007	Pour 2006 au présent Dyna, contient 76 pièces
352004	352005	Pour 1999 à 2006 FLH & FLT Touring, contient 83 pièces
352002	352003	Pour 2007 à 2008 FLH & FLT Touring, contient 75 pièces
352000	352001	Pour 2009 au présent FLH & FLT Touring, contient 111 pièces